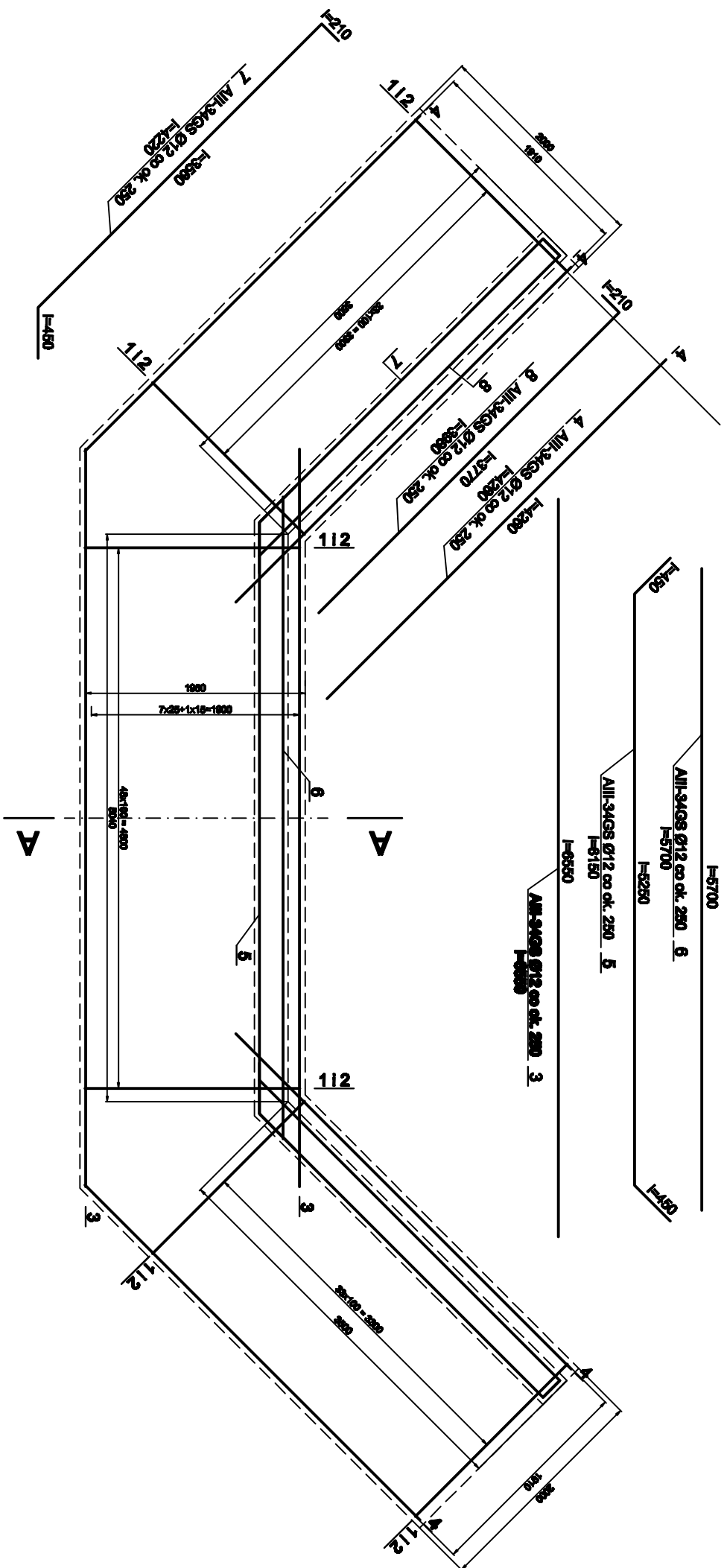
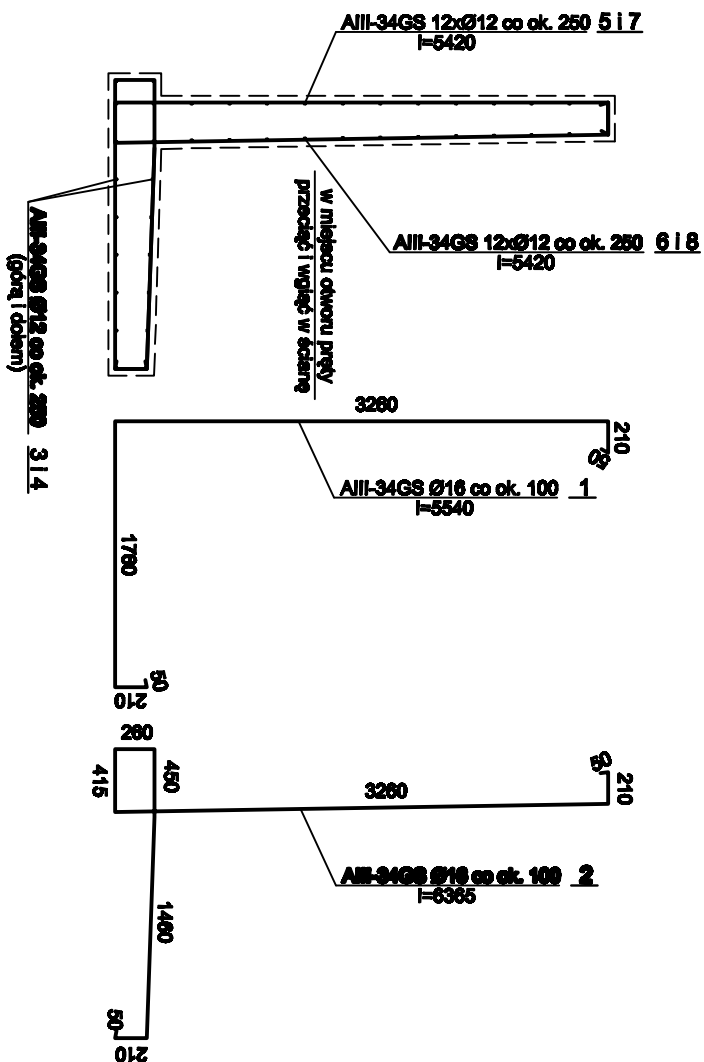



WIDOK Z GÓRY



PRZEKRÓJ A-A



WYKAZ STALI ZBROJENIOWEJ					
NR	GAŁ STALU	DŁUGOŚĆ	IŁOŚĆ	DŁUGOŚĆ ŁĄCZNA	
	ALL-3408			0716	0712
	[mm]	[m]	[szt]	[m]	
1	0716	5,54	117	646,84	
2	0716	6,365	117	744,71	
3	0712	6,55	18		117,90
4	0712	4,28	38		163,36
5	0712	6,15	12		73,80
6	0712	5,70	12		68,40
7	0712	4,22	12		50,64
8	0712	3,98	12		47,76
	długość łączna:			1390,55	511,86
	masa stali:			2187,10	454,55
	masa masz:			2657,65	

 Biuro Projektowe i Kształtowanie Przestrzeni w Olsztynie BPBK s.a.	
80-237 Gdańsk, ul. Jana Ursynowa 27 tel. 058 341-40-11; fax 058 341-89-46 e-mail: biuro@bpbk.pl	
PROJEKT WYKONAWCZY WYLOT WK1 - rys.zbrojeniony	
Stadium opracowania:	Data: 03.2011
Nr zlec. 9390	Skala: 1:50
Nr arch.:	Rys. 26
specj.: konstrukcyjno-inżynieria	upr. m
specj.: 227/sz/86	upr. m
specj.:	upr. m
specj.: konstrukcyjno-budowlana b/o	upr. m
specj.: ZAP/001/z/P00K/09	specj.:
specj.:	upr. m
specj.:	upr. m
Projektant: mgr inż. Waldemar Bury	Opracowanie: mgr inż. Marek Gliżniewicz
Sprawdzenie: mgr inż. Janusz Myśliński	—